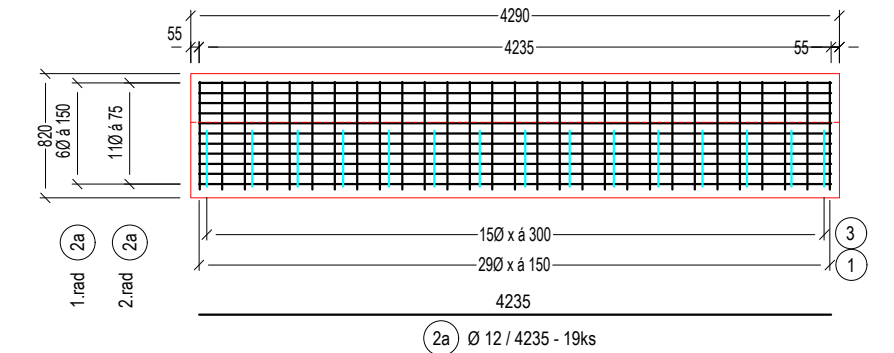
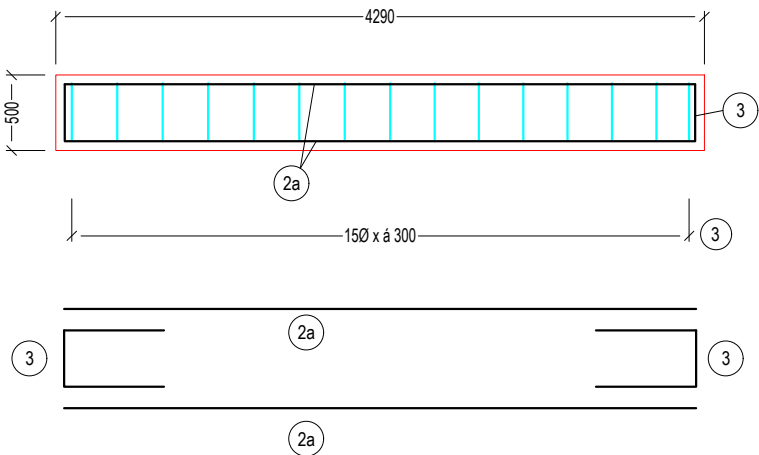


SO 319 -00 TVAR A VÝSTUŽ RÍMS A ČEL

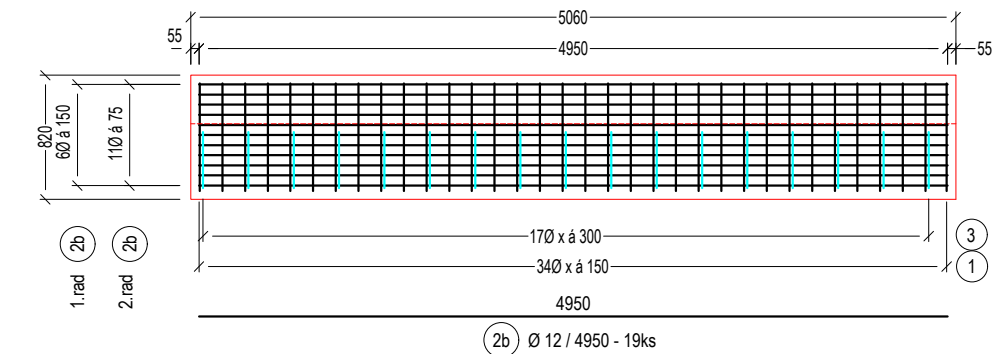
VÝSTUŽ RÍMSY NA VTOKU - PÔDORYS M 1:50



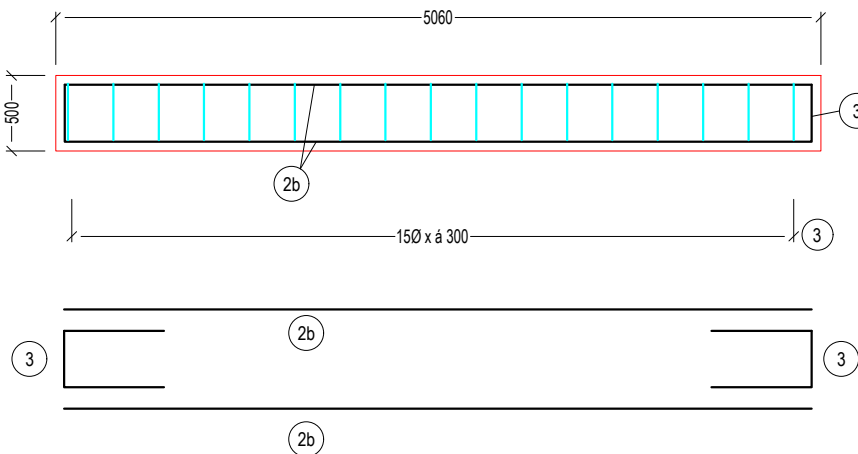
VÝSTUŽ ČELA NA VTOKU - PÔDORYS M 1:50



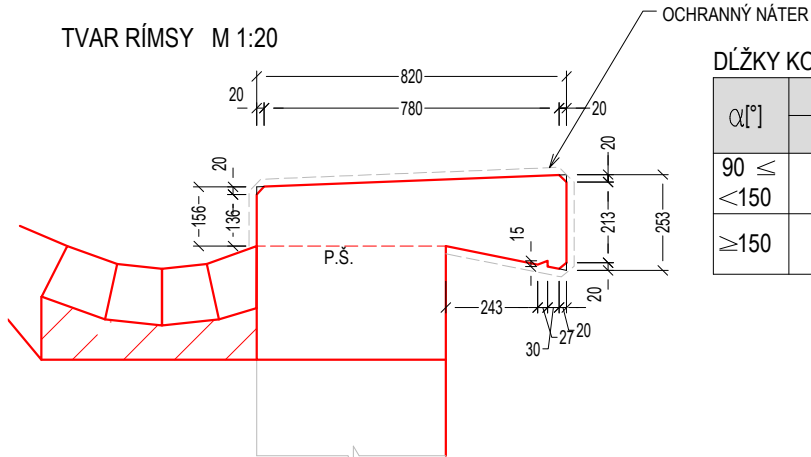
VÝSTUŽ RÍMSY NA VÝTOKU - PÔDORYS M 1:50



VÝSTUŽ ČELA NA VÝTOKU - PÔDORYS M 1:50



TVAR RÍMSY M 1:20



DĹŽKY KONCOVÝCH ÚPRAV

$\alpha [^\circ]$	L [mm]	
	POZDĹŽNA	STRMENE
$90 \leq < 150$	$\geq 5 \varnothing$	$\geq 10 \varnothing$ ≥ 70
≥ 150	$\geq 5 \varnothing$	$\geq 5 \varnothing$ ≥ 50

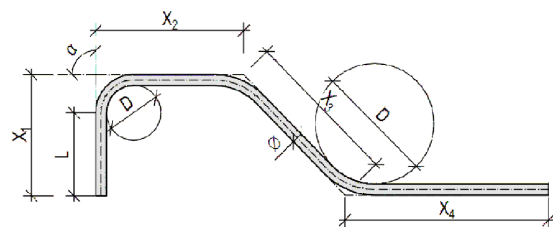
NAJMENŠIE VNÚTORNÉ PRIEMERY ZAKRIVENIA

HÁKY, STRMENE A SLUČKY	OHYBY A INÉ ZAKRIVENIA		
\varnothing [mm]	D [mm]	c [mm]	D [mm]
≤ 16	4 \varnothing	$c \geq 100$ mm $c \geq 7 \varnothing$	10 \varnothing
> 16	7 \varnothing	$c \geq 50$ mm $c > 3 \varnothing$	15 \varnothing
		$c \geq 50$ mm $c \leq 3 \varnothing$	20 \varnothing

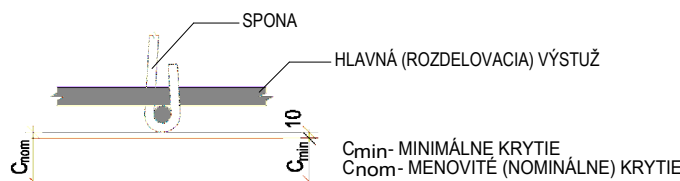
c = najmenšia betónová krycia vrstva v smere kolmom na rovinu prúta

VÝŇATOK Z KONŠTRUKČNÝCH ZÁSAD

PODĽA STN EN 1992-2



SCHEMA KRYTIA VÝSTUŽE S BETÓNOM



ŠPECIFIKÁCIA BETÓNU:

PODĽA STN EN 206+A2
MONOLITICKÁ RÍMSA C 35/45 - XC4, XD3, XF4 (SK) - Cl 0,4 - Dmax16 - S3

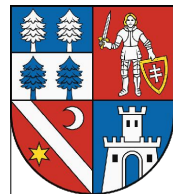
ŠPECIFIKÁCIA OCELE:

PODĽA STN EN 10080 A STN 42 0139
BETONÁRSKA VÝSTUŽ B 500B

POZNÁMKY:

- PRI POUŽITÍ VLÁKNOBETÓNU JE POTREBNÉ UPRAVIŤ VÝSTUŽ RÍMSY.
- VŠETKY BETÓNOVÉ PLOCHY V STYKU SO ZEMINOU BUDÚ OPATRENÉ 1x PENETRAČNÝM A 2x ASFALTOVÝM NÁTEROM ZA STUDENA.
- NOVÉ ÚPRAVY OKOLO PRIEPUSTU SÚ NAVRHNUTÉ NA ZÁKLADE ZAMERANIA TERÉNU GEODÉTOM. ZAMERANÝ TERÉN MÔŽE BYŤ ROZDIELNY V POROVNANÍ SO SKUTOČNOSŤOU. V TAKOM PRÍPADE BUDE POTREBNÉ PRÍSPÔSOBIŤ GEOMETRIU NAVRHOVANÝCH ÚPRAV PRIEPUSTU.

OBJEDNÁVATEĽ:



BANSKOBYSŤRICKÝ
SAMOSPRÁVNÝ KRAJ

Námestie SNP 23,
974 01 Banská Bystrica

ZHOTOVITEĽ:



AFRY CZ s.r.o.
ORGANIZAČNÁ ZLOŽKA SLOVENSKO
PLYNÁRENSKÁ 7/A
821 09 BRATISLAVA
tel.: +421 908 136 191
www.afry.cz

HLAVNÝ INŽINIER PROJEKTU:

Ing. Ľubica Cigerová

ZODPOVEDNÝ PROJEKTANT:

Ing. Jozef Filipovič

VYPRACOVAL:

Ing. Lukáš Szabó

KONTROLOVAL:

Ing. Ľubica Cigerová

NÁZOV STAVBY:

**REKONŠTRUKCIA CESTY A MOSTOV II/527
VEĽKÝ KRTÍŠ - SUCHÁŇ (HRANICA OKRESU VK/KA);
KUMULATÍVNE STANIČENIE KM 48,947 - 67,587; V.ETAPA; ÚSEK 3.**

STAVEBNÝ OBJEKT:

SO 319-00 PRIEPUST P21292 V CKM 66,150

PRÍLOHA:

TVAR A VÝSTUŽ RÍMS A ČIEL

KRAJ / OKRES:

Banskobystrický / Veľký Krtíš

ČASŤ:

D.

VÝKRES Č.:

3.

ČÍSLO SÚPRAVY: